



## Câmara Municipal de Itapeva

Palácio Vereador Euclides Modenezi  
Avenida Vaticano, 1135 – Jardim Pilar – Itapeva – São Paulo – 18406-380  
Secretaria Administrativa

### REQUERIMENTO 0634/2017

Requeiro à Mesa, nos termos regimentais, que seja oficiado ao COMUTRAN, para que elabore estudos sobre a possibilidade de implantar redutor de velocidade na Rodovia Luiz José Sguário, na altura do Km 8.

#### JUSTIFICATIVA

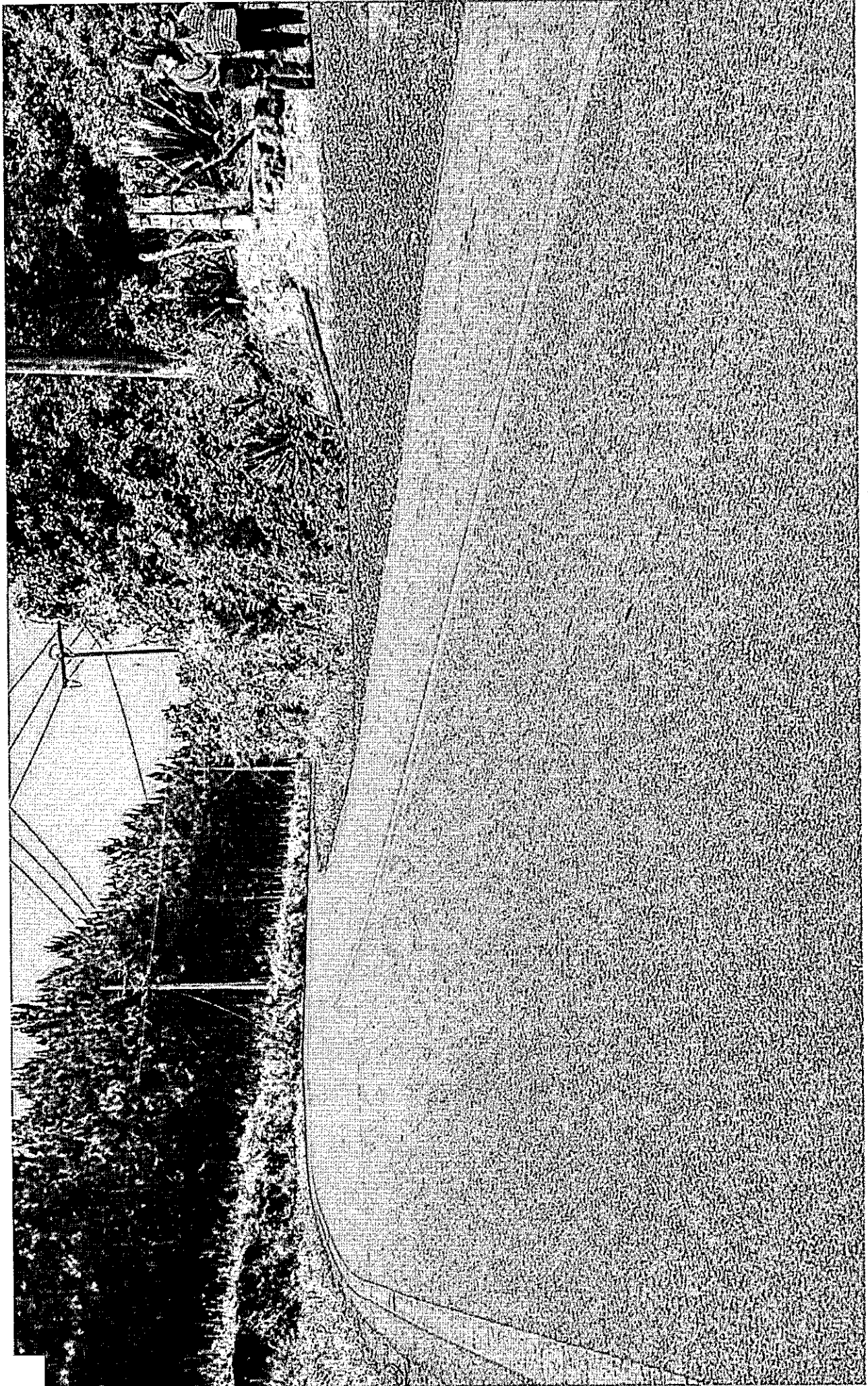
Argumentam moradores, motoristas e pedestres, que a referida Rodovia que interligam os Municípios de Itapeva à Nova Campina e vários bairros da cidade, que devido ao tráfego intenso de veículos de pequenos e grandes portes em altas velocidades, devido a falta de visibilidade prejudicada no local por se tratar de rodovia sinuosa, onde tem ocorrido neste trecho muitos acidentes com vítimas e danos nos veículos envolvidos, causando muitos prejuízos, transtornos e desconfortos a todos que trafegam por este local.

Dessa forma, solicitamos que a municipalidade adote as providências necessárias junto ao setor competente, visando garantir a segurança aos transeuntes. Pelo exposto, aguarda-se resposta e acolhimento do pedido.

Palácio Vereador Euclides Modenezi, 1 de novembro de 2017.

  
DR. PEDRO CORREA  
VEREADOR - PSD

Pl 3  
→



100

